



RCT
Powered by Epiroc

LA VENTAJA DE LA TECNOLOGÍA INTELIGENTE

El socio tecnológico de confianza del mundo para los
sectores minero e industrial.

Contenido

- 3 Introducción
- 4 Automatización y control
- 6 Sistemas de protección
- 7 Datos e información
- 8 Gestión de flotas industriales
- 9 Equipos eléctricos especializados
- 10 Servicios integrales
 - Auditoría y consulta del sitio
 - Soluciones personalizadas
 - Capacitación técnica
 - Partes

Soluciones inteligentes. Diseñadas para un **mejor** futuro minero.

RCT está perfectamente posicionado como un especialista en tecnología de máquinas líder en el mundo.

Líder de la industria durante más de 50 años, con clientes en al menos 72 países en todo el mundo, RCT evoluciona continuamente. Invertimos fuertemente en investigación y desarrollo para permanecer a la vanguardia de las tecnologías mineras e industriales del futuro.

Agregamos valor independientemente de la marca o el modelo de la máquina. Ofrecemos soluciones interoperables bien respaldadas y probadas en la industria. Transformando el rendimiento de los equipos industriales y de minería de superficie y subterránea a nivel mundial.

RCT se esfuerza por hacer que las operaciones sean más seguras, inteligentes y eficientes, lo que da como resultado negocios más rentables que son más fáciles de mantener y administrar.

Un fabricante de equipos originales (OEM) de cinco marcas:



Automatización y control

Estableciendo el estándar global para la operación de equipos remotos. Utilizado por muchos de los principales mineros. Las soluciones de control y automatización de ControlMaster™ modernizan la minería para impulsar la eficiencia de la producción y mejorar una operación más continua: resultados que los clientes no obtienen de los proveedores de máquinas.

Conocida por su versatilidad, la gama ControlMaster™ es escalable y se puede aplicar a una sola máquina o a una flota mixta completa, según la preparación de la operación minera.

Automatización completa

La solución premium en el mercado donde el operador organiza y monitorea una flota de máquinas para realizar todas sus tareas definidas sin su interacción.



Semiautomatización

Las máquinas realizan ciertas tareas sin la interacción del operador, por ejemplo, transporte, carga y descarga.



RCT Connect

Soluciones de comunicación de control y automatización que se adaptan a todas las necesidades de la mina, desde el control analógico hasta un híbrido de analógico y digital, hasta una solución digitalizada totalmente integrada.



Tele remoto (vídeo)

Traslada al operador a una ubicación protegida donde puede controlar la máquina de forma remota con la ayuda de cámaras y sensores.



Línea de visión (remoto)

Opción básica que permite a los operadores controlar máquinas de forma remota desde una distancia segura.



Sistemas de protección

Las soluciones Muirhead™ son la marca fundacional de RCT y se enfocan en proteger a la fuerza laboral mientras mejoran el rendimiento de la flota de máquinas. Al impulsar operaciones rentables, la gama de productos detecta de manera confiable fallas en el sistema de la máquina, alerta a los operadores y evita fallas inesperadas.

Las soluciones de Muirhead™ son adecuadas para todas las aplicaciones de máquinas subterráneas y de superficie.

Control de interfaz de máquina

La interfaz de control de vehículos más inteligente del mundo. Capaz de ofrecer CAS de nivel 9 en un control estandarizado, seguro e inteligente para todos los sistemas de control mecatrónico OEM.



Temporizadores de reposo

Dispositivos simples y rentables que evitan que los trabajadores apaguen prematuramente el equipo después de su uso y provoquen daños en el turbo y mantenimiento costoso.



Monitor Smart Service

Diseñado para monitorear las horas de trabajo de los equipos para alertar al usuario si el equipo requiere o tiene un servicio pendiente.



Corte de combustible

Este dispositivo de fácil instalación evita que los operadores de la máquina salgan de la bahía de reabastecimiento de combustible con la boquilla de combustible aún conectada y causen daños al vehículo y la bahía.



Advertencia de freno de estacionamiento

Solicita al operador que aplique el freno de mano del vehículo haciendo sonar una alarma si la puerta de la máquina se abre antes de que se aplique el freno de mano.



Datos e información

Ayudamos a nuestros clientes a tomar mejores decisiones con las soluciones de datos e información de EarthTrack™. Al entregar datos estratégicos, los gerentes de negocios estarán facultados para tomar decisiones más rápidas e informadas sobre el uso y servicio más efectivo de las máquinas de su flota.

RCT tiene la pericia y la experiencia para identificar, capturar, luego limpiar y entregar los datos más relevantes que están disponibles en la flota de máquinas de nuestros clientes. Agregamos los datos de forma segura para facilitar el acceso y la elaboración de informes en línea o internamente.

Lista de verificación digital

Aborde mejor las complejidades de la gestión de riesgos operativos y entregue los datos de la máquina y el operador desde múltiples sitios; todo bajo una plataforma.



Monitoreo de vehículos

Diseñado para adaptarse a todos los tipos y tamaños de vehículos. La solución proporciona datos relevantes de vehículos y operadores, lo que resulta en una mejor toma de decisiones para que las empresas mineras impulsen la eficiencia.



Gestión de carga útil

Maximice la productividad de su flota de movimiento de tierras con sistemas de monitoreo de producción que ayudan a los operadores a lograr la carga útil óptima en todo momento.



Pasarela de datos de la máquina

Desbloquea, recopila y coteja datos de máquinas en un formato consolidado para cargarlos en su software de análisis empresarial para obtener información procesable.



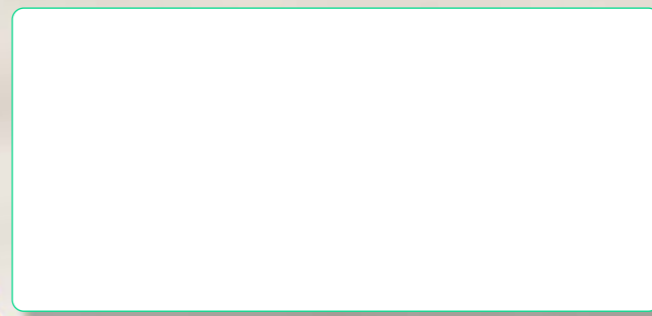
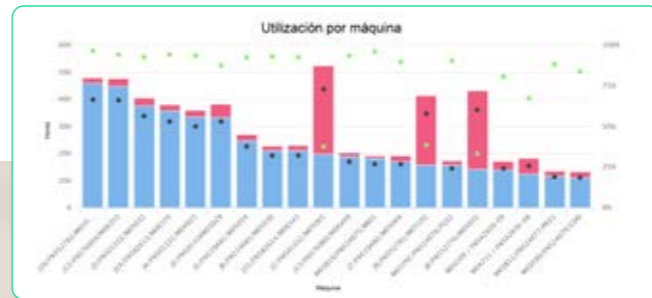
Gestión de flotas industriales

Los sistemas de gestión de flotas SmarTrack™ están transformando el sector industrial. Desempeña un papel fundamental en la optimización de las operaciones de manipulación de materiales.

Los sistemas se pueden instalar en cualquier equipo móvil industrial y simplifica el proceso de gestión de flotas. Brinda administración con información sobre la actividad de la máquina y el operador desde múltiples sitios, todo bajo una plataforma, en cualquier momento y en cualquier lugar.

- ✓ Acceso del operador (pantalla RFID o HID)
- ✓ Controlador de flota
- ✓ Informes globales
- ✓ Interfaz multilingüe
- ✓ Fuera de servicio
- ✓ Monitoreo de peso y velocidad*
- ✓ Zonificación GPS

* El control de peso y velocidad puede requerir hardware adicional.

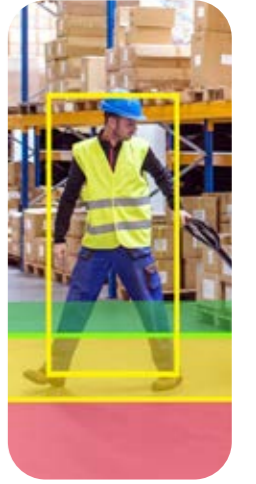


Equipos eléctricos especializados

RCT le respalda con su stock de más de 2500 productos especializados para mantener su operación funcionando sin interrupciones. Toda la gama AusProTec™ está respaldada por el equipo técnico de RCT para mejorar aún más la eficiencia del trabajo y del equipo. Desde nuestra red de sucursales de servicio, todas las piezas se pueden enviar rápidamente a cualquier parte del mundo.

Los productos especializados de AusProTec™ cuentan con el respaldo del equipo técnico de RCT para mejorar aún más la eficiencia del trabajo. Piezas y soluciones eléctricas especializadas:

- ✓ Alarmas
- ✓ Cables
- ✓ Cámaras
- ✓ Conectores
- ✓ Identificación de flota
- ✓ Medidores
- ✓ Instrumentación
- ✓ Lámparas
- ✓ Encendiendo
- ✓ Detección trasera
- ✓ Interruptores
- ✓ Equipamiento



Cámara ToughEye 1700

La gama de cámaras autolimpiantes líder en la industria es adecuada para cualquier aplicación minera e industrial donde una visión clara es fundamental para el éxito de la operación.

Diseño de una sola pieza resistente y probado en campo que ofrece una calidad de imagen Full HD óptima a través de salidas de video analógicas e IP. Con una vista ininterrumpida durante la autolimpieza, las cámaras brindan una operación sin mantenimiento*.

RCT puede personalizar las instalaciones para casi cualquier aplicación.



Servicios integrales

Soporte mundial: todas las soluciones están respaldadas por el modelo de soporte líder de RCT y la red de servicio en constante expansión; destinados a proporcionar apoyo local, utilizando personal local.

Auditoría y consulta del sitio

RCT puede realizar auditorías del sitio para garantizar que se adopte el enfoque más seguro y productivo. RCT brinda servicios de consultoría, incluidos estudios de factibilidad y estrategias para mejorar la tecnología y optimizar las operaciones.



Soluciones personalizadas

RCT Custom es un departamento especializado en la entrega de soluciones a medida para abordar mejoras operativas vitales. El equipo tiene la experiencia y los recursos para resolver los desafíos, independientemente del tamaño o el alcance del proyecto.



Capacitación técnica

Los cursos reconocidos por la industria están diseñados para adaptarse a los operadores y al personal de mantenimiento, lo que permite que los sitios sean autosuficientes. Con el apoyo de demostraciones y experiencia práctica de nuestros capacitadores y técnicos.



Partes

Mantenga su operación funcionando sin interrupciones. RCT le respalda con su stock de más de 2500 piezas especializadas que se pueden enviar a cualquier parte del mundo.





rct-global.com

solutions@rct-global.com