

LA GESTIÓN DE FLOTA HECHA FÁCIL,
EN CUALQUIER MOMENTO,
EN CUALQUIER LUGAR



CONTENIDO

- ▶ PRESENTACIÓN DE SMARTRACK™ GLOBAL
- ▶ CARACTERÍSTICAS CLAVE
- ▶ INFORMES GLOBALES
- ▶ MONITOREO DE PESO
- ▶ MONITOREO DE VELOCIDAD
- ▶ ZONIFICACIÓN DE GPS
- ▶ FUERA DE SERVICIO
- ▶ INTERFAZ MULTILINGÜE
- ▶ LISTAS DE VERIFICACIONES (CHECKLISTS) PREVIOS Y POSTERIORES AL INICIO
- ▶ MÁS QUE GESTIÓN DE FLOTAS
- ▶ SOPORTE MUNDIAL
- ▶ ESPECIFICACIONES TÉCNICAS

Los sistemas de gestión de flotas están desempeñando un papel cada vez más importante en la optimización de las operaciones de manipulación de materiales y el aumento de los beneficios finales para las empresas de todo el mundo. RCT satisface esta demanda con su solución de gestión de flotas, **SmarTrack™ Global**.

La innovadora solución proporciona información relevante y personalizada en tiempo real a los trabajadores de todos los niveles de la cadena de suministro. El sistema se puede instalar en una amplia gama de equipos industriales, independientemente de la versión de su marca o modelo.

SmarTrack™ Global se puede utilizar en cualquier parte del mundo con su interfaz de usuario multilingüe. Esta proporciona datos de máquina sin múltiples sitios; todo bajo una sola plataforma, en cualquier momento, en cualquier lugar.

SmarTrack™ Global optimiza las operaciones y simplifica el proceso de gestión de flotas industriales. Permite la gestión con información sobre la actividad de la máquina y del operador, lo que resulta en decisiones más inteligentes que aumentan los beneficios.



CUALQUIER MAQUINA,
EN CUALQUIER MOMENTO,
EN CUALQUIER LUGAR



SEGURIDAD DE
LA MAQUINA Y
DEL OPERADOR



CUMPLIMIENTO
MAS SENCILLO



REDUCCIÓN DE
COSTOS



AUMENTO DE LA
PRODUCTIVIDAD



CARACTERÍSTICAS CLAVE

INFORMES
GLOBALES

LISTAS DE VERIFICACIONES
PREVIAS Y POSTERIORES
AL INICIO

INTERFAZ
MULTILINGÜE

FUERA DE
SERVICIO

MONITORIO DE PESO
Y VELOCIDAD*

ZONIFICACIÓN
GPS

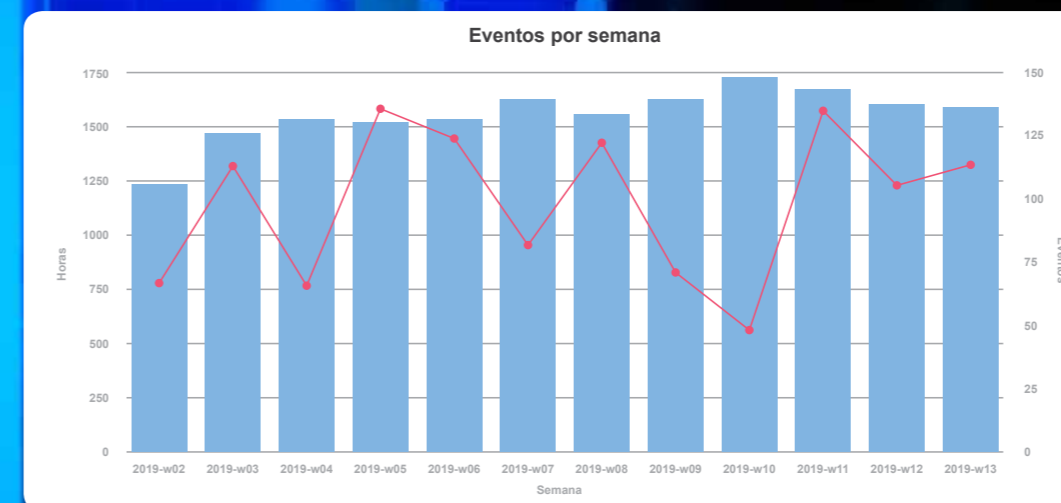
<p>VOLTAJE DE LA BATERÍA</p> <p>Informes sobre el voltaje de la batería</p> <p>Proporciona advertencias al operador sobre batería baja</p>	<p>MONITOREO DEL ASIENTO</p> <p>Informes sobre el voltaje de la batería</p> <p>Cierre de Sesión cuando el operador se ausenta del asiento</p>	<p>ALERTAS EN VIVO VIA CORREO ELECTRONICO</p> <p>Lista de verificación, velocidad, sobrepeso, trasgresiones de asientos y hebillas, impacto, bypass de la máquina, caducidad de la licencia, servicio debido</p>	<p>"MENSAJE DEL DÍA"</p> <p>Proporciona información de seguridad relevante a la pantalla del operador</p> <p>Diferentes mensajes disponibles dependiendo de los problemas de trabajo en curso</p>
<p>PROGRAMADOR DE SERVICIOS</p> <p>Recibir notificaciones por servicio debido</p> <p>Horarios basados en horas y calendario</p> <p>Intervalos de notificación personalizados</p>	<p>CONTROL DE ACCESO DEL OPERADOR</p> <p>Solo los operadores con licencia pueden utilizar el equipo a través del lector de tarjetas o el teclado</p> <p>Identificar la información de la licencia, las fechas de caducidad y los requisitos de formación</p>	<p>SALIDA CRÍTICA</p> <p>Contactos NO / NC secos disponibles para hacer interfaz con máquina y accesorios activados por eventos críticos tales como lista de verificación (checklists), eventos y exceso de inactividad</p>	<p>INFORMES DE EVENTOS</p> <p>Ubicación vía GPS de impactos</p> <p>Fuera de servicio de la máquina frente a impacto crítico</p> <p>Publica incidentes, comentarios de análisis de causa raíz</p>
<p>CONECTIVIDAD</p> <p>Comunicaciones de datos móviles/celulares</p>	<p>ENTRADAS DE TRABAJO</p> <p>Captura el tiempo de trabajo a partir de tres entradas como avance, retroceso y elevación</p>	<p>MONITOREO DE HEBILLAS</p> <p>Alertas e informes cuando el cinturón de seguridad no está siendo utilizado</p>	<p>INFORME DE PESO</p> <p>Informes sobre tiempos cargados, utilización, recuentos de elevaciones y resúmenes de peso total</p>

* El control de peso y velocidad puede requerir hardware adicional.

INFORMES GLOBALES

SMARTRACK™ PUEDE MOSTRAR DATOS DE CUALQUIER TIPO DE MÁQUINA EN CUALQUIER MOMENTO, EN CUALQUIER LUGAR

- ▶ Compare conjuntos de datos en varios sitios globales desde un único dispositivo.
- ▶ Identifique fácilmente los eventos y localice los equipos de bajo rendimiento.
- ▶ Indicadores escalados para datos comparables entre sitios.
- ▶ Amplias funciones de clasificación y filtro para producir datos relevantes.
- ▶ La capacidad de exportar datos sin procesar (CSV) y gráficos en sistemas de Inteligencia de Negocios (BI).



INFORMES ONLINE

Sistema basado en la nube con informes de navegador web accesibles en cualquier dispositivo inteligente.

FÁCIL DE LEER

Datos detallados y concisos.

ESCALABLE

Resalta los resultados deseados para revelar datos específicos.

PERSONALIZABLE

Filtre datos basados en campos, por ejemplo, fechas, máquinas, operadores.

Información personalizada en tiempo real que proporciona datos relevantes a la gestión en todos los niveles de su organización.

EXPORTACIÓN DE DATOS

Exporte información en múltiples formatos, incluyendo CSV, PDF, imagen PNG o gráfico web SVG escalable.



LISTAS DE VERIFICACIONES PREVIAS Y POSTERIORES AL INICIO

- ▶ Elimina las listas de comprobación en papel y los requisitos de entrada de datos, reduce el tiempo de administración.
- ▶ Las listas de comprobación personalizadas se pueden asignar en función de los diferentes modelos de máquina y los requisitos del operador.
- ▶ Admite múltiples turnos con tiempos de inicio ajustables y cambios de operador.
- ▶ Las preguntas de lista de verificación pueden activar el mantenimiento y las alertas críticas que activan las notificaciones por correo electrónico a las personas autorizadas pertinentes.
- ▶ Las alertas críticas evitarán el uso de la máquina y colocarán el uso de la máquina en fuera de servicio. SmarTrack™ proporciona una personalización completa de todos estos ajustes en función de las preferencias del usuario.
- ▶ Todas las listas de comprobación completadas se pueden recuperar en cualquier momento a través del portal web.
- ▶ Las preferencias de las listas de verificación se pueden modificar fácilmente en cualquier momento.
- ▶ Las listas de verificación se pueden reordenar constantemente, lo que garantiza la participación del operador con las preguntas.



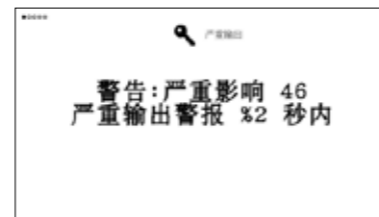
INTERFAZ MULTILINGÜE

SmarTrack™ Global está habilitado para varios idiomas tanto para los operadores como para los gerentes.

Interfaces de operador multilinguaje específicas del sitio seleccionables para cada ID de operador.

Opciones en varios idiomas para:

- ▶ Sitio web
- ▶ Informes
- ▶ Alertas
- ▶ Listas
- ▶ “Mensaje del día”

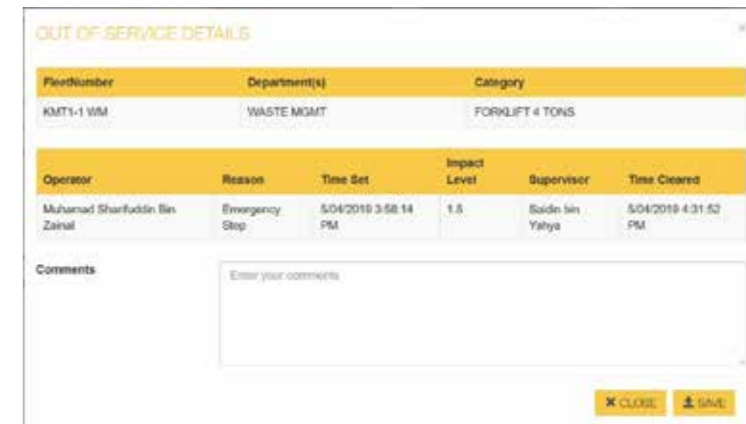


FUERA DE SERVICIO

'La función fuera de servicio SmarTrack™ permite que las máquinas se 'bloqueen'. Esto es para evitar el uso de máquinas que pueden dañar o no ser aptas para su uso debido a razones no planificadas. Esta característica también puede impedir el uso de máquinas por razones planificadas, como servicios programados.

Principales beneficios:

- ▶ La eliminación de las etiquetas de papel reduce los costos de administración.
- ▶ El sistema limita el acceso de la máquina a las personas autorizadas.
- ▶ La visualización fuera de servicio se aplica automáticamente cuando se produce un evento crítico.
- ▶ Impide el uso de máquinas a las que se les debe hacer mantenimiento según programa.
- ▶ Las máquinas se pueden colocar de forma remota en fuera de servicio a través del portal web. Esto se puede utilizar para administrar flotas en espera o mantenimiento programado de la máquina.
- ▶ Se puede registrar información adicional a través del portal web, lo que permite registros más detallados en los objetos capturados para el evento.



FleetNumber	Operator	Time Set	Reason	DETAIL
KMT MFG-01	David Prowse	25/04/2019 11:45:42 AM	Critical Impact	DETAIL
KMT MFG-01	Mohd Fauzi Ameran	22/04/2019 12:52:11 PM	Critical Impact	DETAIL
KMT MFG-01	Roger Thomson	5/04/2019 8:09:06 PM	Equipment Malfunction	DETAIL
KMT1-1 WM	Muhamad Sharfuddin	5/04/2019 3:58:14 PM	Emergency Stop	DETAIL
KMT1-1 WM	Maria del Carmen	3/04/2019 10:31:24 AM	Critical Impact	DETAIL
KMT1-1 WM	Maria Hernandez	3/04/2019 10:27:44 AM	Critical Impact	DETAIL
KMT1-1 WM	Jing Ying	3/04/2019 10:24:13 AM	Critical Impact	DETAIL
KMT1-14 SNR	Mark Eting	23/04/2019 3:24:43 PM	Critical Impact	DETAIL
KMT1-14 SNR	Oliver Thomas	23/04/2019 3:15:38 PM	Critical Impact	DETAIL
KMT1-14 SNR	George Rodriguez	17/04/2019 10:42:03 AM	Critical Impact	DETAIL
KMT1-14 SNR	Santiago Jose	9/04/2019 7:19:41 PM	Equipment Malfunction	DETAIL
KMT1-14 SNR	Pradip Karki	5/04/2019 6:18:33 AM	Mishandling	DETAIL



MONITOREO DE PESO

LA INFORMACIÓN PROPORCIONADA:

- ▶ Los informes de utilización con monitoreo de peso proporcionan información adicional sobre cómo se utiliza la máquina, incluyendo el tiempo dedicado en posición fija y el viaje con diferentes cargas.
- ▶ Los informes incluyen el número de elevadores de carga por máquina.

CARACTERÍSTICAS PARA:

Operador:

- ▶ El operador puede contar múltiples medidas de peso.
- ▶ El operador puede ver el número de levantamientos, sobrecargas y peso total para el viaje.

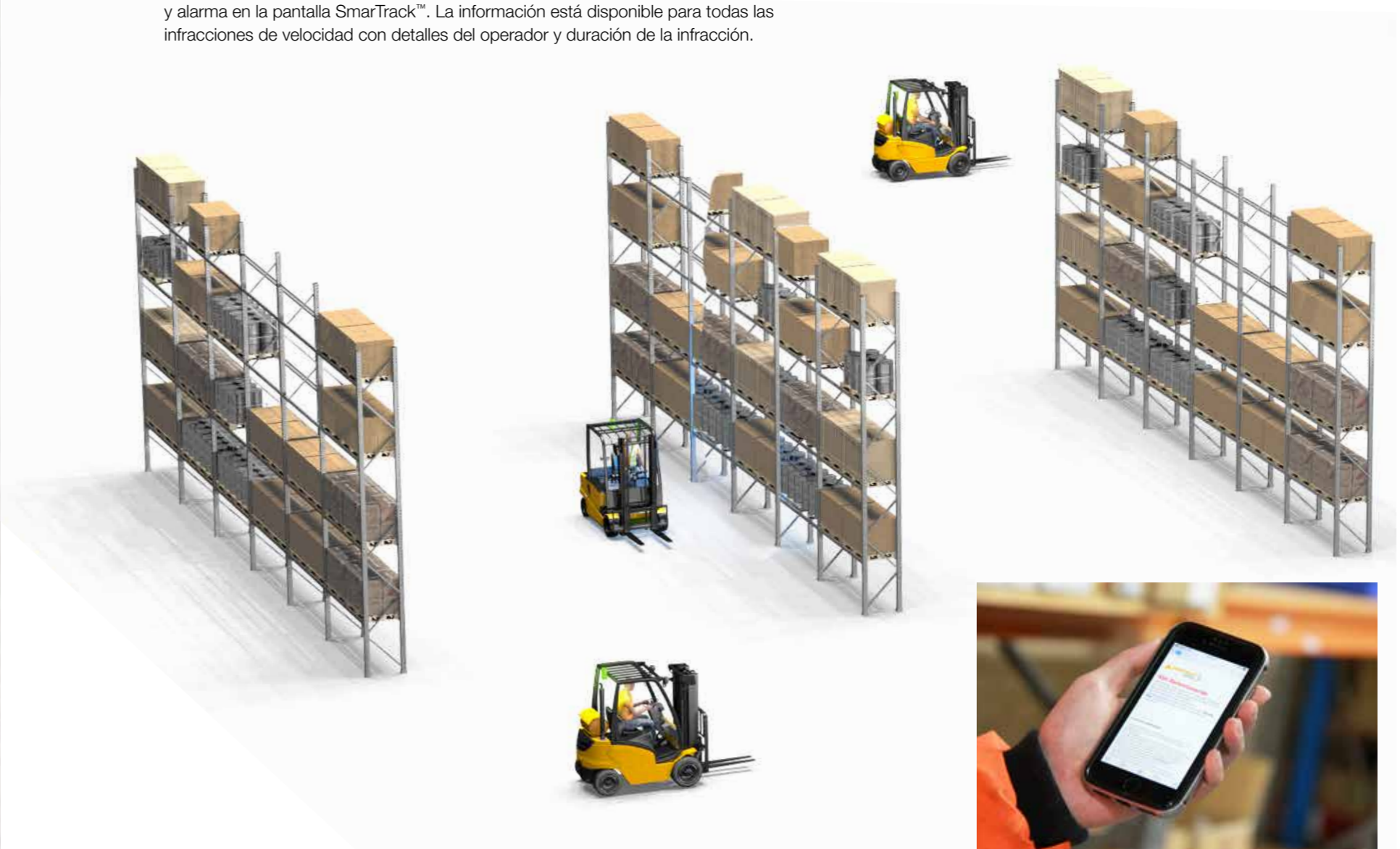
Gerente:

- ▶ Se dispone de informes de datos relacionados con el peso para supervisar la eficacia de la flota.
- ▶ Alertas por correo electrónico cuando ha habido una sobrecarga de peso en una máquina.

MONITOREO DE VELOCIDAD

LA INFORMACIÓN PROPORCIONADA:

- ▶ La velocidad de la máquina se muestra en la pantalla para que el operador la vea.
- ▶ Cuando un operador supera una velocidad preestablecida, habrá una advertencia y alarma en la pantalla SmarTrack™. La información está disponible para todas las infracciones de velocidad con detalles del operador y duración de la infracción.



ZONIFICACIÓN GPS

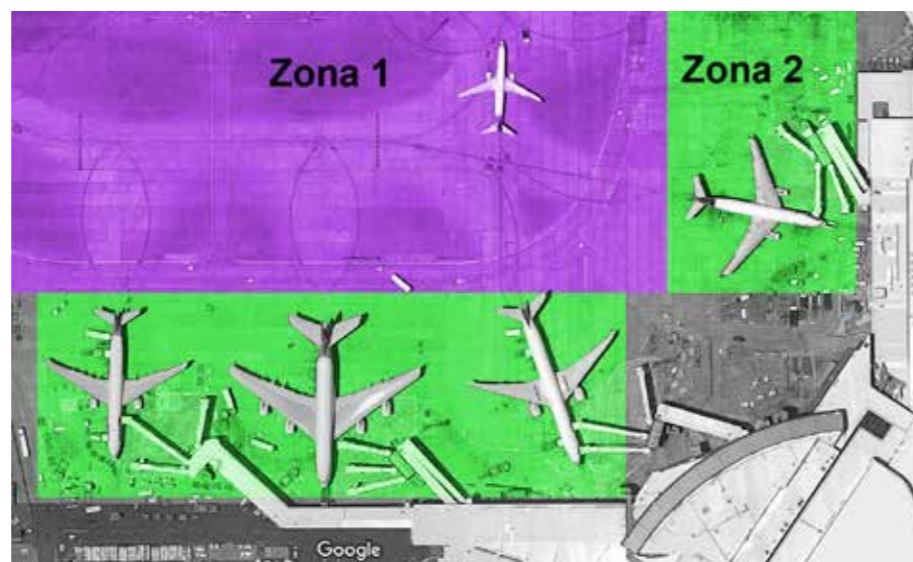
Provee la solución de geoperimetraje (geofencing) para equipos que requieran un control de velocidad dentro de áreas específicas.

La Zonificación GPS puede atender hasta 50 zonas por sitio.

Cuando interactúa con el Limitador de Velocidad de RCT, el sistema activa la configuración de velocidad previamente programada como sea requerido para diferentes áreas de operación como, por ejemplo, en áreas de alto tráfico, se involucre una lenta velocidad, en cambio una velocidad mayor puede ser pre configurada para áreas más abiertas.

Funcionalidades / Beneficios Clave:

- ▶ Apta para sitios 'abiertos' más grandes
- ▶ No es un costo continuo
- ▶ Flexible – áreas de zona fáciles de cambiar



MÁS QUE GESTIÓN DE FLOTA

Descubra la amplia gama de RCT para soluciones que complementan y/o refuerza la utilización de su flota. Estas incluyen:



SOPORTE MUNDIAL

RCT PROVEE SOPORTE A CLIENTES DE MÁS DE 68 PAÍSES EN EL MUNDO.

RCT es una compañía de servicio complete la que ofrece el paquete de seguridad y productividad complete de entrenamiento de habilidades, provisión de partes, soporte técnico y soporte de servicio al cliente con todos sus productos patentados.

RCT tiene una red mundial de distribuidores y ejecutivos de servicio para proveer partes, instalar y dar servicio a sus productos.



ESPECIFICACIONES TÉCNICAS – VISIÓN GENERAL DEL SISTEMA

VISIÓN GENERAL DEL SISTEMA

Requerimientos del Portal Web - Acceso a Internet:	Se requiere una conexión a Internet
Requerimientos del portal web - Versión del navegador:	Recomendamos Chrome, Firefox o Edge para la mejor experiencia de usuario. No se recomienda Internet Explorer. Internet Explorer 9 o inferior no es compatible.
Requerimientos del Portal Web - Complementos (plugins) del navegador:	SmarTrack™ no requiere plugins
Datos:	Los datos se almacenan en una infraestructura de nube segura y encriptada
Seguridad:	El acceso está protegido con certificados SSL y cifrado SHA de 256 bits
Integridad de datos:	las copias de seguridad duales se emplean con políticas de copia de seguridad por hora, diarias y semanales
Control de acceso:	Probado a 1000 usuarios (número de pin y acceso a la tarjeta)
Lista de verificación - Preguntas máximas:	Total de 30 en cualquier categoría. Las categorías son creadas por los usuarios - por ejemplo, Horquilla gas, Horquilla a batería, Horquilla diesel.
Lista de Verificación: Veces de Ejecución:	Configurable para ejecutarse hasta tres veces por día
SmarTrack™ - Número de usuarios:	Ilimitado
SmarTrack™ - Informes:	Disponible para entrega diaria, semanal y mensual por correo electrónico
SmarTrack™ - Alertas:	Entrega inmediata de correo electrónico
Idiomas Soportados - Sitio web:	chino, inglés, francés, alemán, ruso, español.
Idiomas Soportados - Pantalla del Operador:	árabe, chino, inglés, estonio, filipino, francés, alemán, hindi, indonesio, jemer, coreano, letón, ruso, español, tailandés, ucraniano, vietnamita.

PANTALLA DEL OPERADOR

Tipo:	LCD TFT, 480 x 272 píxeles
Dimensiones:	Longitud: 142mm (5.6") á Ancho: 98mm (3.85") Altura: 49mm (1.9")
Peso:	430g (0.95lbs)
Rango de temperatura de funcionamiento:	-20°C (-4°F) a 60°C (140°F)
Tipos de conexión:	Industrial M12 / 5 Pins
Clasificación IP:	IP65

UNIDAD DE CONTROL

Dimensiones:	Largo: 135mm (5.3") Ancho: 115mm (4.5") Alto: 35mm (1.4")
Peso:	300g (0.66lbs)
Clasificación IP:	IP65
Montaje:	Adjunta a través de dos orificios de montaje de 7mm
Voltaje de Entrada:	Operando 12-30V Máximo 100V
Consumo de Corriente en Standby:	0.5mA
Consumo de Corriente de Operación:	6A Max
Rango de Temperatura de Operación:	-20°C (-4°F)
Tipos de conexión:	AMP Superseal 1.0mm Deutsch DT y DTM
Número de entradas:	8 Digital / Frecuencia / Analógico
Número de salidas:	8 Salidas digitales 12V a 400mA
Protección del circuito:	Protección contra cortocircuitos y sobrecorriente



Descubra más en:

rct-global.com

smartracksales@rct-global.com

