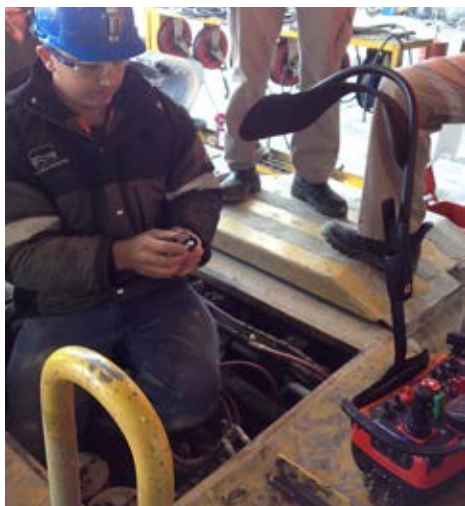




УЧЕБНЫЙ КЕЙС

БЛАГОДАРЯ ИСПОЛЬЗОВАНИЮ ТЕХНОЛОГИЙ ДИСТАНЦИОННОГО УПРАВЛЕНИЯ «RCT» ЗОЛОТАЯ ШАХТА В ЦЗИНЬФЭНЕ ПЛАНИРУЕТ УВЕЛИЧИТЬ ПРОИЗВОДИТЕЛЬНОСТЬ ВДВОЕ В БЛИЖАЙШИЕ 2 ГОДА



Выездной технический специалист «RCT» Кларк Холмс с пультом дистанционного управления ATX2200-LS



Дистанционное управление подземным погрузчиком в пределах прямой видимости

ТРЕБОВАНИЕ

Компания «Eldorado Gold» поставила цель удвоить производительность своей золотой шахты в Цзиньфэне в течение ближайших двух лет. Для достижения своей производственной цели компании нужно было определиться с безопасными и эффективными методами дальнейшего ведения горных работ.

Решение заключалось в изменении существующего метода ведения горных работ «потолкоуступной выемкой с возведением насыпи» и внедрении скважинной выемки открытым забоем, требующей применения дистанционно управляемых погрузчиков для извлечения руды из больших незакрепленных участков.

Для рудного месторождения карпинского типа, разрабатываемого в Цзиньфэне, в большинстве случаев характерно слабое и среднее качество горной породы, а также самообрушающиеся участки с крутым подъемом, что может подвергнуть операторов и технику опасности.

Возможность продолжения ведения горных работ в таких нестабильных условиях без подвергания операторов опасности является ключевым фактором для увеличения производительности на месторождении. Первые важные шаги в направлении применения телематического дистанционного управления были предприняты в Цзиньфэне с внедрением технологии управления в пределах прямой видимости компании «RCT» на ПДМ Caterpillar R1700.

ТЕХНОЛОГИЯ RCT

При наличии такого незакрепленного участка, как подэтажные штреки с закладкой, удаление оператора из опасной зоны и предоставление им возможности управления машиной из безопасного места, расположенного на определенном расстоянии, позволяет вести непрерывное производство без подвергания персонала какому-либо риску.

Значительное повышение безопасности благодаря дистанционному управлению оборудования впервые привлек интерес руководства шахты в Цзиньфэне после внедрения на золотой шахте двух систем дистанционного управления в пределах прямой видимости ATX2200. Это позволило им управлять ПДМ R1700 с безопасного расстояния и продолжить работу в незакрепленных условиях.

Успешное внедрение технологии дистанционного управления в пределах прямой видимости ATX2200 компании «RCT» ознаменует начало использования дистанционного управления на месторождении в Цзиньфэне, являющимся одним из крупнейших иностранных золотых шахт в Китайской Народной Республике.

Команда специалистов «RCT» установила системы дистанционного управления на двух подземных погрузчиках (LD002 и LD005) в Цзиньфэне и обучила 14 местных работников (включая подземных операторов, подземных инструкторов и обслуживающий персонал) технологиям безопасного проведения работ, поиску неисправностей и диагностике системы дистанционного управления в пределах прямой видимости.

Успешное прохождение обучения позволило операторам управлять подземным погрузчиком LD005 в пределах прямой видимости, находясь на расстоянии более 1300 футов.

Комплексное обучение операторов включало в себя аудиторные занятия и практические навыки эксплуатации погрузчика в режиме дистанционного управления. Обслуживающий персонал «Eldorado» прошел предлагаемый «RCT» курс обучения Уровню 2, что позволило им не только дистанционно управлять погрузчиком, но и находить потенциальные ошибки, а также понимать функции и настройки программного обеспечения внутренней диагностики.

«Дистанционно управляемые погрузчики являются необходимым условием для безопасного проведения скважинной выемки открытым забоем и обеспечения безопасности операторов», сообщил Джеки Бок, мастер подземных работ ООО «Guizhou Jinfeng Mining», «данные пусконаладочные работы и обучение позволят нам извлекать руду из мест, которые считаются слишком опасными для наших операторов».



Обучение на золотой шахте в Цзиньфэне Mine

РЕЗУЛЬТАТЫ

Комплексная поддержка и обучение, предоставляемые операторам, инструкторам и обслуживающему персоналу в Цзиньфэне, вооружили их навыками, необходимыми для того чтобы извлечь максимальную пользу от своих машин, оборудованных системой дистанционного управления в пределах прямой видимости.

Благодаря появившейся возможности технического обслуживания машин, как незамедлительно, так и при необходимости и по месту, сократились простои машин, а производство может продолжаться с минимальными приостановками. Это, в совокупности с возможностью продолжения работ в нестабильных окружающих условиях, существенно влияет на производство при увеличении количества операций.

КОММЕНТАРИИ ЗАКАЗЧИКА

Проведя успешный монтаж и достигнув положительных результатов эксплуатации систем управления в пределах прямой видимости, руководство в Цзиньфэне теперь рассматривает возможность внедрения телематического дистанционного управления на согласованной технике.

В то время, как преимущества автоматизированных технологий ведения горных работ компании «RCT» уже были хороши известны мастеру подземных работ исходя из его собственного опыта на другом объекте, применение их в Цзиньфэне предоставляет существенную возможность повышения безопасности операторов перед началом эксплуатации, переходя к новому и более продуктивному методу ведения горных работ. «Я видел преимущества технологий дистанционного управления «RCT» на других объектах и, поэтому, уверен в достижении положительных результатов в Цзиньфэне», заявил Бок.

«Для дальнейшего роста нашего производства мы намерены перейти на метод скважинной выемки открытым забоем», отметил Бок. «Мы убедились в успехе технологий «RCT» на похожем руднике и, поэтому, уверены в получении успешных результатов применения технологии телематического дистанционного управления здесь в Цзиньфэне».

КОММЕНТАРИИ RCT

«Заказчик уже испытал улучшения в безопасности и производительности после установки нашей технологии дистанционного управления в пределах прямой видимости в Цзиньфэне», сообщил специалист по работе с заказчиками «RCT» Шэйн Смит. «Это дополнительно увеличит эффективность эксплуатации. Использование телематического дистанционного управления машинами устраняет любые опасности, которым подвержен оператор, позволяя производить работы в потенциально опасных зонах не в ущерб безопасности».

Компания «RCT» продолжает сотрудничать с Цзиньфэнским месторождением, помогая ему достигнуть своей цели увеличения производительности вдвое в ближайшие 2 года.

Узнайте больше: rct-global.com
sales@rct-global.com

АВСТРАЛИЯ: +61 8 9353 6577
АФРИКА: +27 83 292 4246
КАНАДА: +1 705 590 4001
РОССИЯ /СНГ: +7 (910) 411 11-74
ЮЖНАЯ АМЕРИКА: +56 9 3417 0004
США: +1 801 938 9214

